



stampante laser a colori

# Dimensioni ridotte. Colore immenso



# Phaser® 6120

## Stampante laser a colori

Riempite il vostro ufficio di colori sgargianti.

Vi presentiamo la stampante laser Phaser 6120. Questa stampante offre il leggendario colore Phaser, una straordinaria flessibilità di supporti e un design compatto e pratico. In più, è semplice da installare e usare: l'ideale per ogni piccolo ufficio.



### Colore Phaser preciso

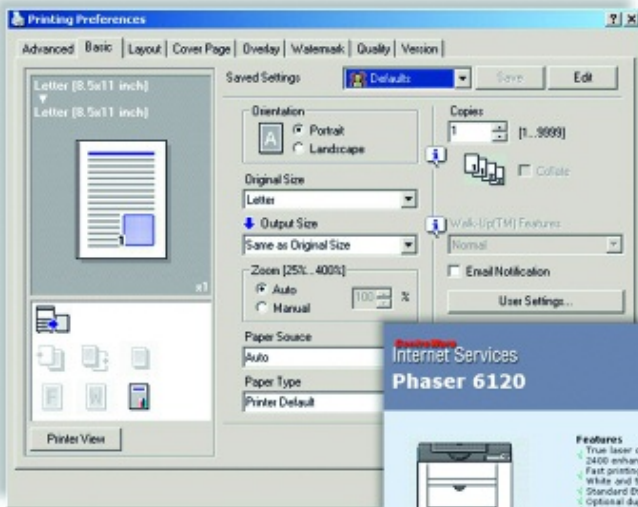
Perché accontentarsi di un colore “così così” quando potete avere un colore di qualità straordinaria con la stampante laser Xerox Phaser 6120?

- Colore brillante ad alta risoluzione. Regala un'incredibile precisione dei dettagli.
- Risultati professionali. Un colore di qualità fotografica e la certificazione Pantone garantiscono che otterrete sempre il colore desiderato.
- Qualità a un prezzo contenuto. Questa stampante offre strumenti del colore standard del settore che i professionisti del colore apprezzeranno sicuramente.

### Eccellente flessibilità dei supporti

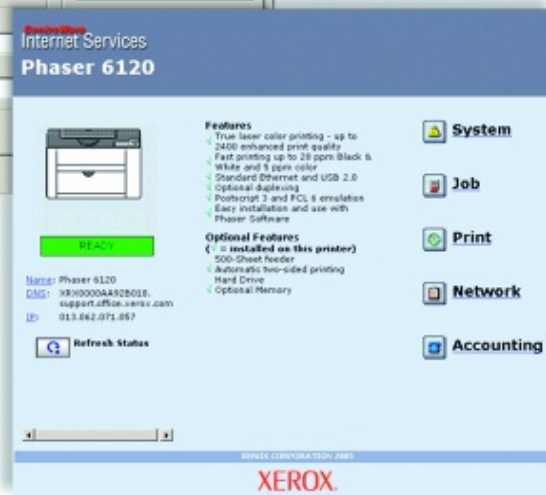
Quando si parla di gestione dei supporti, quasi tutte le piccole stampanti office offrono solo il minimo indispensabile. Non però la stampante laser Phaser 6120. Una macchina che non accetta compromessi.

- Realizzate documenti personalizzati con grande semplicità. La Phaser 6120 è dotata di serie di un vassoio multifunzione da 200 fogli che accetta supporti con larghezza minima di 10,2 cm e lunghezza massima di 35,6 cm. E stampa buste ed etichette con grande facilità.
- La stampa solo fronte non vi basta? La Phaser 6120 consente la stampa fronte/retro grazie all'unità fronte/retro opzionale.
- Presentazioni di forte impatto. La Phaser 6120 produce lucidi dai colori pieni e brillanti per presentazioni di grande incisività.
- I lavori voluminosi sono benvenuti. Gli utenti con alti volumi di stampe possono optare per un alimentatore da 500 fogli che porta la capacità carta complessiva a ben 700 pagine.



Con la Phaser 6120 l'impostazione di stampa è semplice e automatica.

CentreWare IS consente un'agevole gestione in remoto delle stampanti.



## Semplicità totale

Dall'installazione all'uso quotidiano, la stampante Phaser 6120 è una soluzione per ufficio sempre affidabile.

- Semplicità all'ennesima potenza. La Phaser 6120 è stata specificamente progettata per garantire la massima semplicità di utilizzo.
- Le cartucce toner e l'unità Immagine preinstallate rendono praticamente la Phaser 6120 una stampante plug-and-play. Bastano pochi minuti per essere già perfettamente operativi.
- Restate comodi. Il server per web CentreWare IS integrato consente ad amministratori IT e utenti finali di gestire le stampanti dal proprio computer.
- Troubleshooter. PrintingScout\* notifica tempestivi avvisi sulla stampa direttamente sulla vostra stazione di lavoro.

\* Disponibile a inizio 2006

- Design pratico Per sostituire una cartuccia fotoricettore o di stampa non è più necessario raggiungere il retro della stampante. La Phaser 6120 è stata infatti progettata con accesso frontale per gli interventi dell'utente. Anche eliminare gli inceppamenti è un'operazione semplicissima.
- Abilitata per Mac. È dotata di pratici driver sia per PC che per Mac e supporta tutti i principali PDL, quali PostScript 3, PCL® 6, PCL 5c e PCL 5e.
- Zero tempi di attesa. Un potente processore a 300 MHz rasterizza velocemente le immagini. Supporta di serie ogni tipo di connessione: parallela, USB 2.0 ad alta velocità ed Ethernet 10/100Base-TX.

## Progettata per eccellere

La Phaser 6120 fa la differenza in qualunque ufficio. Offre un'eccellente gestione dei supporti con accessori opzionali per accrescere la produttività del vostro ufficio. Chi avrebbe mai pensato che una macchina così piccola potesse contenere tante risorse?

- ① Uno stimolo alla varietà. Il vassoio multiuso 1 da 200 fogli un'ampia gamma di supporti: dai lucidi alle etichette, dal cartoncino alle buste.
- ② Gli affari crescono? Aggiungete un alimentatore opzionale da 500 fogli per soddisfare le crescenti esigenze del vostro ufficio.
- ③ Stampa di più lavori. Il vassoio di uscita da 200 fogli le una maggiore continuità operativa.

Raddoppiate La stampante offre la stampa fronte/retro automatica opzionale

Il disco rigido opzionale offre funzioni avanzate quali Stampa salvata e Stampa protetta, più un'agevole fascicolazione di lavori multicopia.



La stampante Phaser 6120 con alimentatore opzionale da 500 fogli

Chiamate adesso. Per ulteriori informazioni, telefonare al numero **00 800 9000 9090** oppure visitate il sito [www.xerox.com/office](http://www.xerox.com/office)



CONFIGURAZIONI	Phaser 6120N
<b>Velocità</b>	Fino a 5 ppm a colori / 20 ppm in bianco e nero
<b>Carico di lavoro</b>	Fino a 35.000 pagine al mese
<b>Gestione carta</b>	
Ingresso carta Standard	Vassoio multiuso 1 da 200 fogli
Opzionale	Vassoio da 500 fogli
Stampa automatica fronte/retro	Opzionale
<b>Tempo di uscita prima pagina</b>	22 secondi a colori / 13 secondi in bianco e nero
Risoluzione	2400 avanzata, 600 dpi
Processore	Motorola FreeScale a 300 MHz, RISC a 32 bit
Supporto linguaggi	Emulazioni PostScript 3, PCL® 5c / PCL 6 / PCL 5e
Connettività	Parallela, USB 2.0, Ethernet 10/100Base-TX
Memoria (Std / Max)	128 MB / 640 MB
Disco rigido interno	Opzionale (20 GB o maggiore)
Funzioni di stampa	Stampa booklet, Filigrane, Formati pagina personalizzati, Preferiti (macro driver), Scalatura, Scale-to-fit, Stampa di pagine multiple, Moduli, livelli toner, Link di supporto integrati, Funzioni di archiviazione lavori, Notifica avvisi PrintingScout*
<b>Garanzia</b>	Un anno on-site

\* Disponibile a inizio 2006

## CARATTERISTICHE TECNICHE

### Network/Software

**Gestione stampante** Server web integrato CentreWare® IS, Notifica di avvisi PrintingScout, CentreWare Web

**Disponibilità font** 139 font PostScript residenti e 81 PCL

**Driver stampante** Windows 98/Me/NT 4.0/2000/Server 2003/XP Pro/XP Home SP 1 o versione successiva, Mac OS 9.2/OS X versione 10.2 o successiva, Linux Red Hat/SuSe, driver di stampa Walk-up

**Supporto linguaggi** Emulazioni PostScript 3, PCL® 5c, PCL 6, PCL 5e

### Gestione carta

**Capacità massima di ingresso** 700 fogli

**Vassoio multiuso 1 (standard)** 60 - 163 g/m²: lucidi, etichette, buste, cartoncino. Formato supporti: Letter, Legal, Folio, Executive, Statement, Index card, A4, A5, A6, B5-ISO, B5-JIS. Buste: #10 Commercial, Monarch, DL, C5, C6

**Vassoio da 500 fogli (opzionale)** 60 - 90 g/m². Formato supporti: Letter, A4. Formati personalizzati: da 92 x 148 mm a 216 x 356 mm

**Stampa fronte/retro automatica (opzionale)** (fornita con memoria da 128 MB aggiuntiva) 75 - 90 g/m². Formato supporti: Letter, A4, Folio Legal 13", Legal 14". da tutti i vassoi

**Capacità massima di uscita** 200 fogli

### Funzioni speciali

**PrintingScout®** visualizza istantaneamente la Guida a comparsa qualora occorra particolare attenzione durante il lavoro di stampa.

**Strumenti di produttività** Stampa booklet, Filigrane, Registri di default formati pagine personalizzate, Preferiti (macro driver), Scalatura e Scale-to-fit, Stampa di pagine multiple, Moduli, Livelli toner, Link di supporto integrati, Funzioni archiviazione lavori. Il disco rigido opzionale supporta: archiviazione font, moduli, profili colore, accounting dei lavori, fascicolazione elettronica, stampa diretta su PDF, stampa di prova, stampa salvata e stampa protetta.

### Controlli del colore

**Standard del colore** Simulazioni di colori compatti certificate da PANTONE® Colore indipendente dal dispositivo Postscript.

**Modalità di qualità di stampa selezionabili** 2400 avanzata; 600 dpi

### Caratteristiche operative

**Dimensioni** larghezza: 442 mm, altezza: 341 mm, profondità: 395 mm, peso (con materiali di consumo): 20,2 kg; peso (imballata) 24,4 kg

**Specifiche ambientali** Temperatura: A riposo: da -20° a 40° C. In funzione: da 10° a 32° C. Umidità relativa: A riposo: 10-85%, In funzione: 10-80%

**Livello di rumorosità** < 35 dB in standby, < 54 dB in funzione

**Specifiche elettriche** 200 - 240 VCA / 100 - 127 VCA a 50/60 Hz; Consumo: In stampa 450 W max (con SCF). In modalità risparmio energetico: 35 W max. Stampante dotata di certificazione ENERGY STAR®

**Conformità normativa** Elencato a UL 60950-1/CSA 60950-1-03, 1st Edition. Prodotto laser di Classe 1. FCC Parte 15, Classe B. Marchio CE in conformità alla Direttiva sulle basse tensioni 73/23/EEC e alla Direttiva EMC 89/336/EEC. Sezione 508 ADA.

### Assistenza clienti

Un anno di garanzia on-site, assistenza tecnica online su web e assistenza telefonica. Le offerte di servizio innovative comprendono contratti di assistenza on site ed estesi.

## FORNITURE E OPZIONI

Materiali di consumo	
<b>Cartucce toner standard*</b>	
Ciano (1.500 pagine)	113R00689
Magenta (1.500 pagine)	113R00691
Giallo (1.500 pagine)	113R00690
<b>Cartucce toner ad alta capacità*</b>	
Ciano (4.500 pagine)	113R00693
Magenta (4.500 pagine)	113R00695
Giallo (4.500 pagine)	113R00694
Nero (4.500 pagine)	113R00692

\*Le capacità sono approssimative, basate sulla copertura al 5% di un foglio formato A4.

Le cartucce toner fanno parte del programma di riciclaggio Xerox Green World Alliance. Per ulteriori informazioni, visitare il sito Web di Green World Alliance all'URL [www.xerox.com/gwa](http://www.xerox.com/gwa)

## Elementi di manutenzione ordinaria

Unità Immagine 108R00691 (fino a 20.000 pagine in bianco e nero/fino a 10.000 pagine a colori: calcolo basato su una dimensione media dei lavori di tre pagine.)

## Opzioni

Alimentatore da 500 fogli	
Letter	097S03484
A4	097S03489
Unità disco rigido	097S03485
Kit fronte/retro (comprende 128 MB di memoria)	097S03483

## Straordinaria capacità dei supporti

Sfruttate al meglio i vantaggi della nuova stampante a colori Phaser 7400 con il nostro portafoglio completo di carte e supporti speciali Xerox, che offre un'ampia gamma di carte, etichette e lucidi in una varietà di formati e grammature. Per un elenco aggiornato di tutti i supporti di stampa consigliati, visitare il sito:

[www.xerox.com/office/6120supplies](http://www.xerox.com/office/6120supplies)

